

Wyrys z mapy zasadniczej
skala 1:500

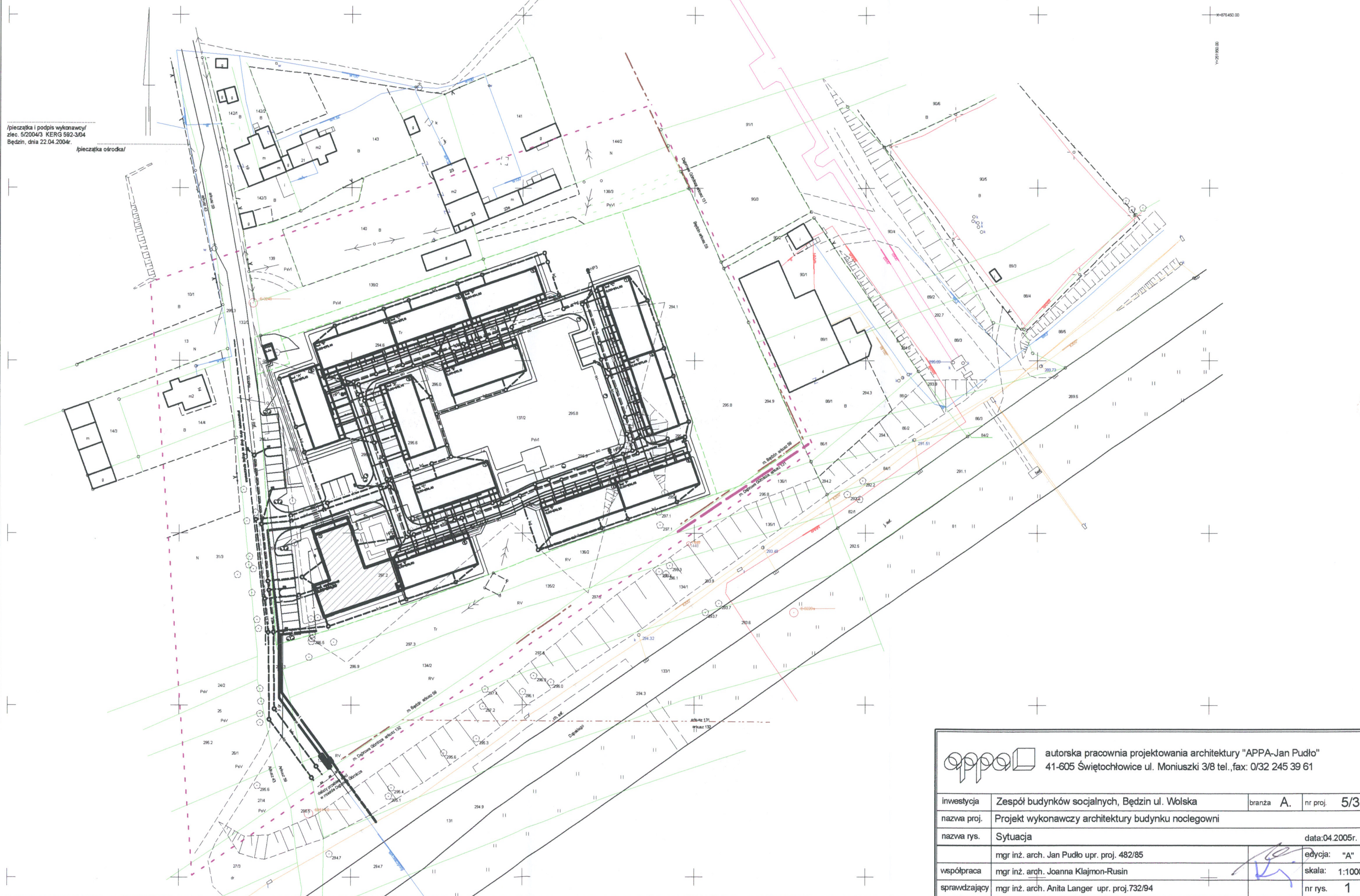
województwo: śląskie
jednostka ewidencyjna: Dąbrowa Górnica
obręb: Dąbrowa Górnica

powiększenie ze skali 1:1000 do skali 1:500

uwaga: granice działek przeniesiono graficznie z mapy ewidencji gruntów Będzin arkusze nr 43, 59, Dąbrowa Górnica, arkusze 131, 132

/pieczęć i podpis wykonawcy/
zlec. 5/2004/3 KERG 592-3/04
Będzin, dnia 22.04.2004r.

/pieczęćka ośrodka/



autorska pracownia projektowania architektury "APPA-Jan Pudło"
41-605 Świętochłowice ul. Moniuszki 3/8 tel., fax: 0/32 245 39 61

inwestycja	Zespół budynków socjalnych, Będzin ul. Wolska	branża	A.	nr proj.	5/3
nazwa proj.	Projekt wykonawczy architektury budynku noclegowni				
nazwa rys.	Sytuacja				data:04.2005r.
	mgr inż. arch. Jan Pudło upr. proj. 482/85				edycja: "A"
współpraca	mgr inż. arch. Joanna Klajmon-Rusin				skala: 1:1000
sprawdzający	mgr inż. arch. Anita Langer upr. proj.732/94				nr rys. 1